

DETECTEUR EXTERIEUR LINEAIRE BX SHIELD series

**Alliance de la performance
et du design**

Les modèles de la série BX SHIELD sont des détecteurs linéaires offrant une portée de détection de 12 m de chaque côté (24m au total.)

Modèles noir et blanc

BXS-ST : 12m de chaque côté (total 24m)

BXS-AM : avec anti-masque

BXS-R : faible consommation fonctionnant avec des piles 12m de chaque côté (total 24m)

BXS-RAM : Avec anti-masque

Modèles uniquement blanc

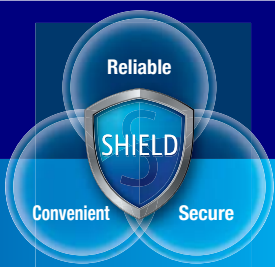
BXS-ST (W)

BXS-AM (W)

BXS-R (W)

BXS-RAM (W)





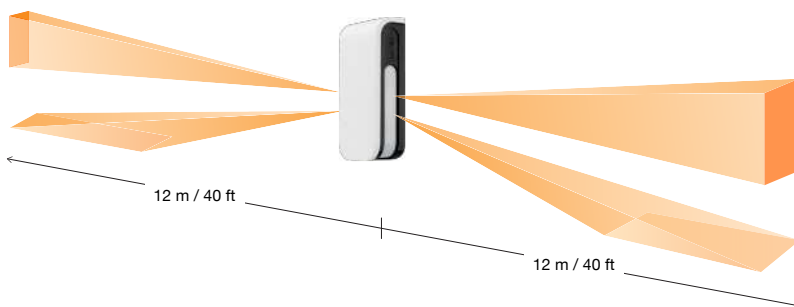
SHIELD : La nouvelle référence en sécurité

4 détecteurs infrarouges passifs, anti-masquage numérique infrarouge et design du produit SHIELD



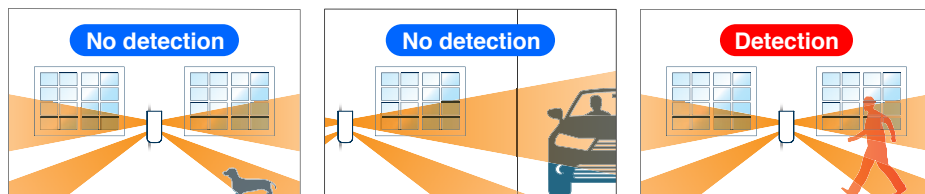
Fiable

12m de long de chaque côté et zone de détection linéaire à sensibilité élevée



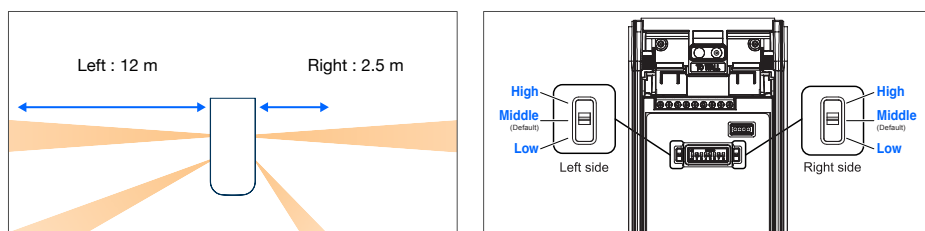
ET fonction logique pour réduire les fausses alarmes

Le BX SHIELD déclenche un signal d'alarme uniquement lorsque les zones de détection supérieures et inférieures détectent le mouvement



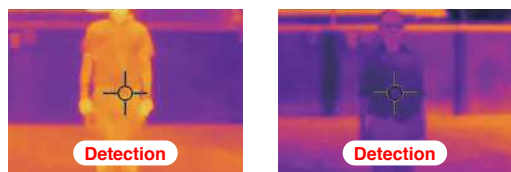
Détection de zone individuelle et réglage de la sensibilité

Les portées de détection à gauche et à droite peuvent être réglées indépendamment. (2.5 à 12m en 5 étapes)



Mode de détection ultra sensible

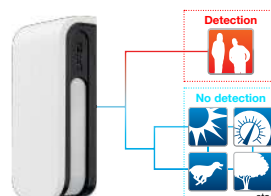
Pour les endroits où la différence de température entre le corps humain et l'environnement est très faible, le mode de détection ultra sensible augmente la sensibilité des détecteurs infrarouges passifs pour éviter de manquer des alarmes.



Normal			Extreme		
Normal Low	Normal Mid	Normal High	Extreme Low	Extreme Mid	Extreme High

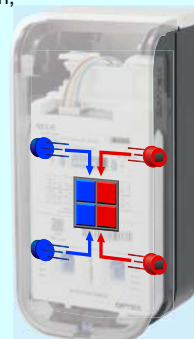
Logique SMMA (Super Multidimensional Analysis)

En analysant les schémas de détection et les informations provenant de l'environnement, la logique SMMA est capable de faire la distinction entre le bruit que peuvent provoquer par exemple les changements des conditions météorologiques, les mouvements de la végétation et de réelles intrusions. Ce processus intelligent rend les détecteurs très fiables.



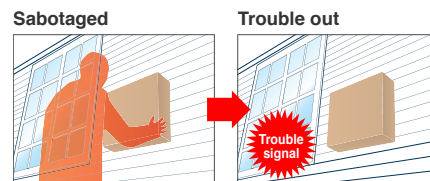
Technologie à 4 infrarouges passifs

La portée de détection, la sensibilité et la sortie d'alarme peuvent être programmées séparément pour les zones de détection situées sur la gauche et sur la droite. Le détecteur peut faire la différence entre des petits et des gros objets à l'intérieur de la zone de détection, diminuant ainsi les risques de déclenchements intempestifs et assurant une véritable détection d'intrusion.



Fonction anti-masquage numérique à infrarouge

L'antimasquage infrarouge actif permet de détecter si la surface de la lentille a été recouverte par un objet, bloquée ou peinte



Sorties de signal individuel (Droite et Gauche)

Le BX SHIELD déclenche des signaux d'alarme indépendants pour les zones de détection sur la gauche et sur la droite ce qui est utile lorsqu'il est connecté à des caméras PTZ.

